



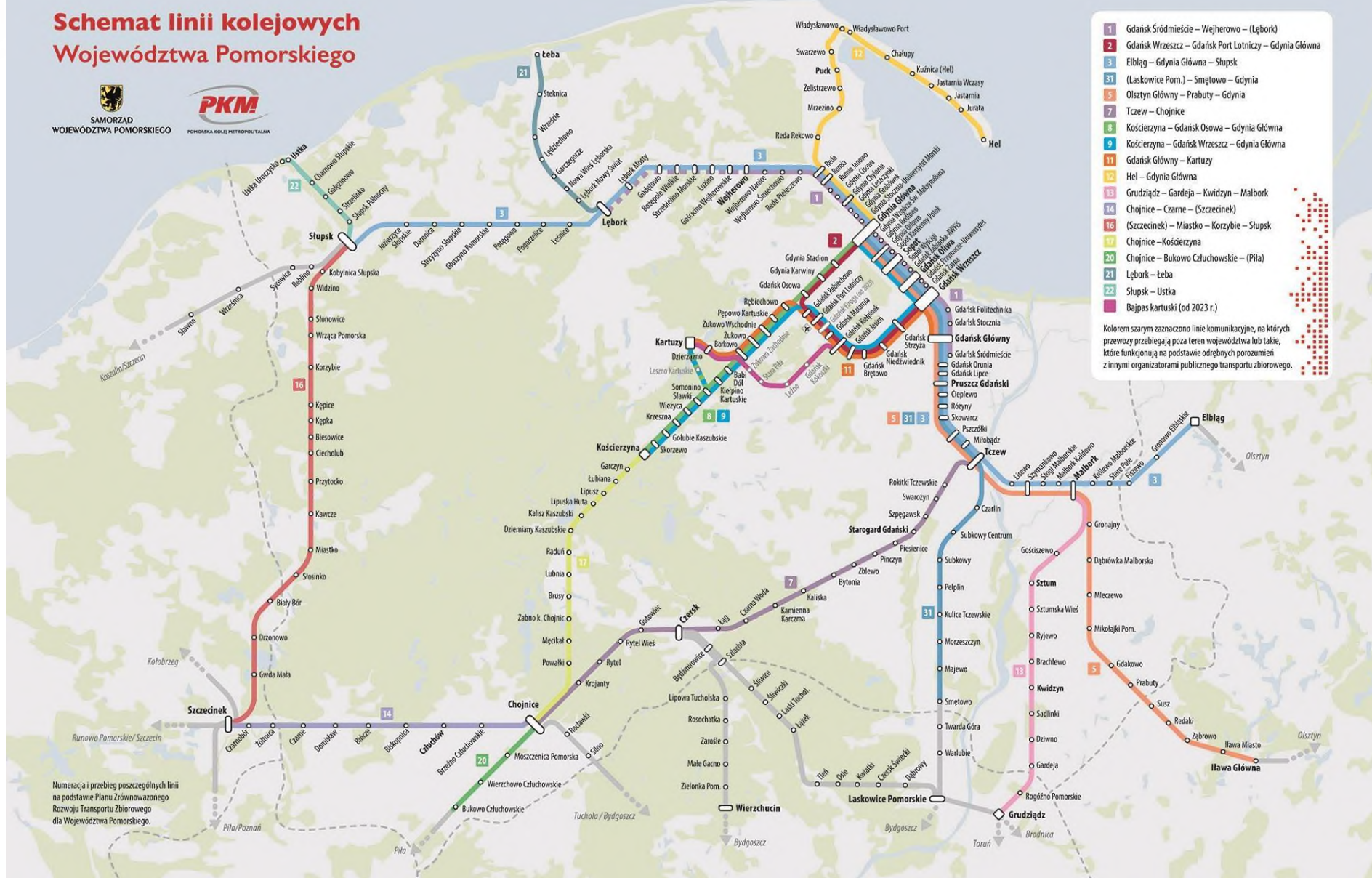
POMORSKA KOLEJ METROPOLITALNA

Dostosowanie infrastruktury kolejowej do potrzeb osób niepełnosprawnych
i o ograniczonej sprawności ruchowej na przykładzie linii PKM

PLAN PREZENTACJI

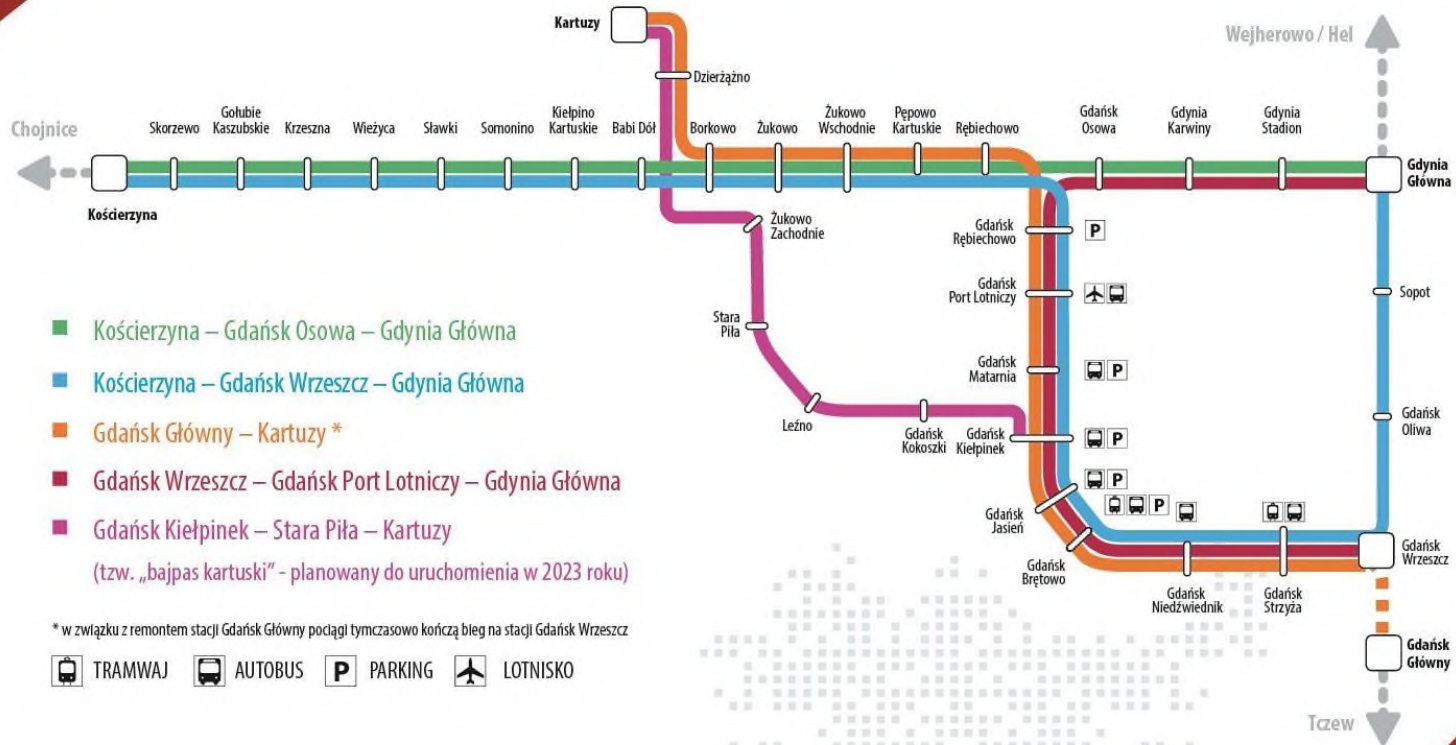
1. Linie kolejowe Województwa Pomorskiego po uruchomieniu PKM
2. Integracja linii PKM z innymi środkami komunikacji
3. Pasażerowie na linii PKM
4. Udogodnienia dla osób niepełnosprawnych:
 - Infrastruktura
 - Tabor

Schemat linii kolejowych Województwa Pomorskiego

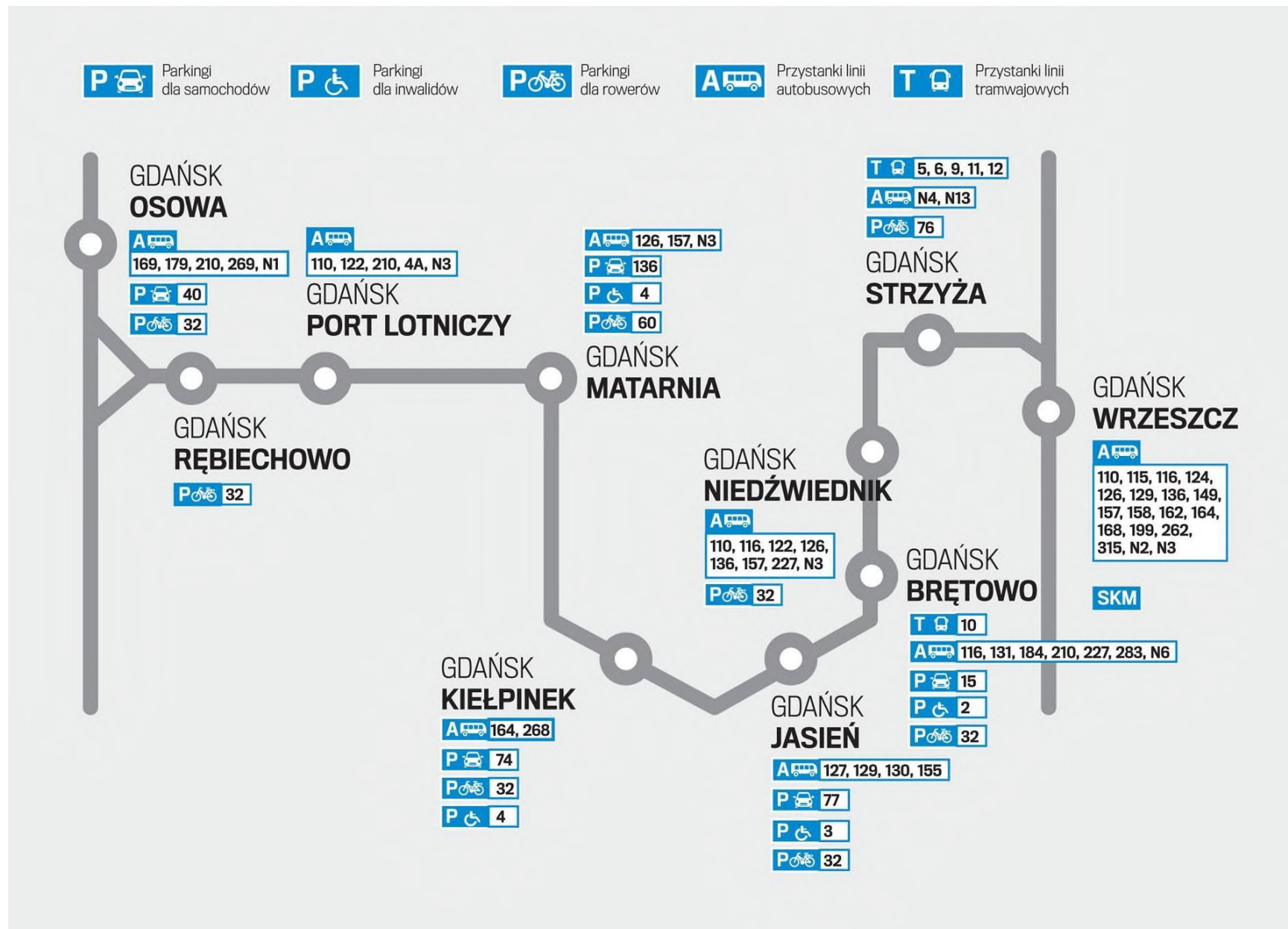


Numeracja i przebieg poszczególnych linii na podstawie Planu Zrównoważonego Rozwoju Transportu Zbiorowego dla Województwa Pomorskiego.

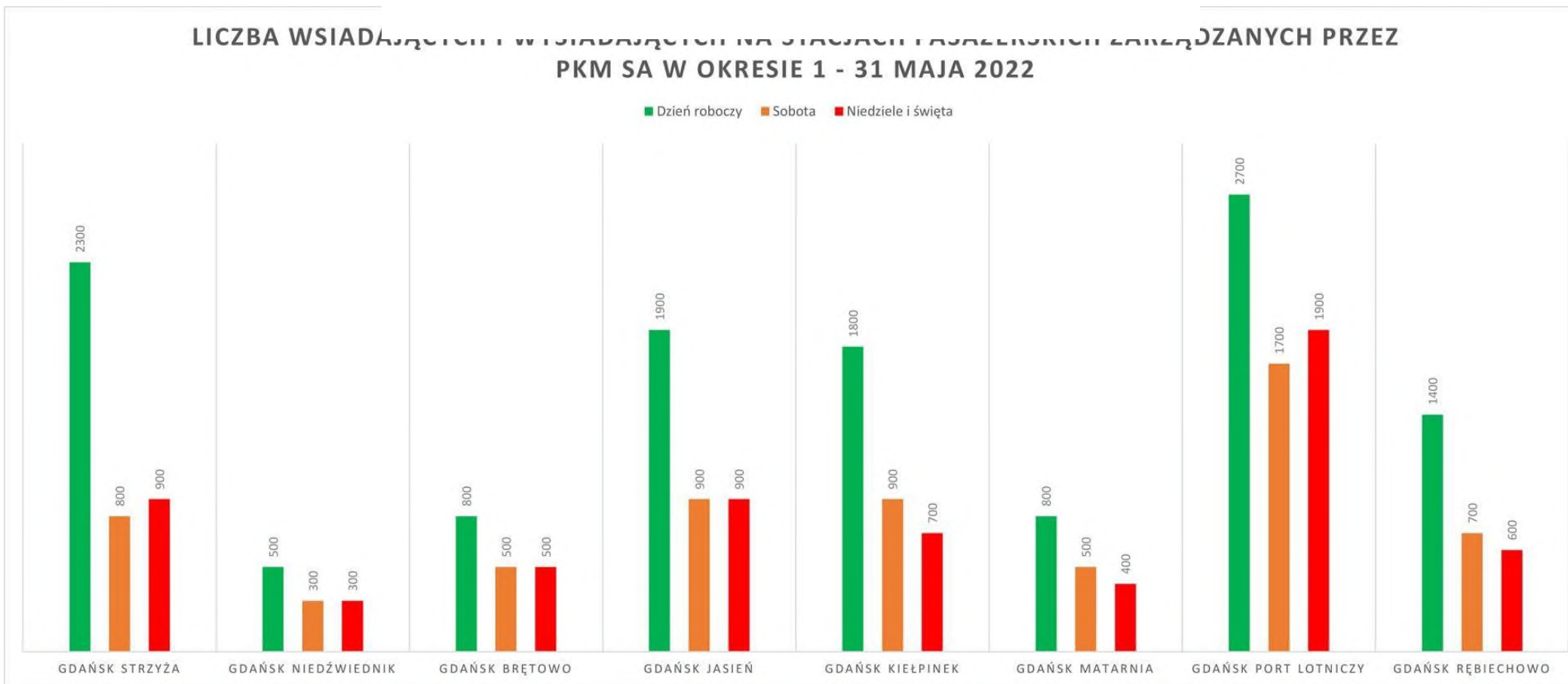
Schemat linii kolejowych obsługiwanych w ramach projektu Pomorskiej Kolei Metropolitalnej wraz z planowanym tzw. „bajpasem kartuskim”



WEZŁY INTEGRACYJNE NA LINII PKM



PASAŻEROWIE NA LINII PKM



Wzrost liczby pasażerów (pełne lata przed pandemią):

2016 - 1,9 mln

2017 - 3 mln

2018 - 4 mln

2019 - 4,2 mln

PASAŻEROWIE NA LINII PKM



- Co 10 pasażer gdańskiego lotniska dojeżdża do niego pociągiem na linii PKM.
- Co 6 pasażer pociągu na linii PKM to student lub uczeń.
- Duże zainteresowanie węzłami Park&Ride.

UDOGODNIENIA DLA OSÓB NIEPEŁNOSPRAWNYCH



Przyjazna infrastruktura:

- Dostępność do wszystkich przystanków i peronów linii PKM dla pasażerów niepełnosprawnych oraz o ograniczonej zdolności poruszania się.
- Dodatkowe podjazdy ułatwiające dostęp do peronów na wybranych przystankach (Port Lotniczy, Jasień).

UDOGODNIENIA DLA OSÓB NIEPEŁNOSPRAWNYCH



- Wszystkie obiekty zaprojektowane i wykonane zgodnie z wymogami TSI.
- Co najmniej 2 windy na każdym przystanku (łącznie 20 wind na 8 przystankach).
- Możliwość swobodnego przemieszczania się pomiędzy peronami i otaczającym terenem.



- Wspólny przystanek kolejowo-tramwajowy PKM Gdańsk Brętowo, umożliwiającą przesiadkę na jednym peronie (peron 2) + łatwe przejście z peronu 1 (windą).

UDOGODNIENIA DLA OSÓB NIEPEŁNOSPRAWNYCH



- Specjalne ścieżki dotykowe i płytki informacyjne ułatwiające poruszanie się po peronach osobom niewidomym i niedowidzącym.



- Symbole graficzne i piktogramy oznaczające udogodnienia dla osób niepełnosprawnych oraz dogodne miejsca oczekiwania na pociąg.

UDOGODNIENIA DLA OSÓB NIEPEŁNOSPRAWNYCH



- Informacje wizualne i dotykowe wskazujące kierunek trasy wolnej od przeszkód we wszystkich punktach, w których niepełnosprawni pasażerowie muszą podjąć decyzję o wyborze trasy.
- Krawędzie ścieżek, schodów, peronów wykonane z płyt o powierzchni guzowej w kolorze kontrastującym.

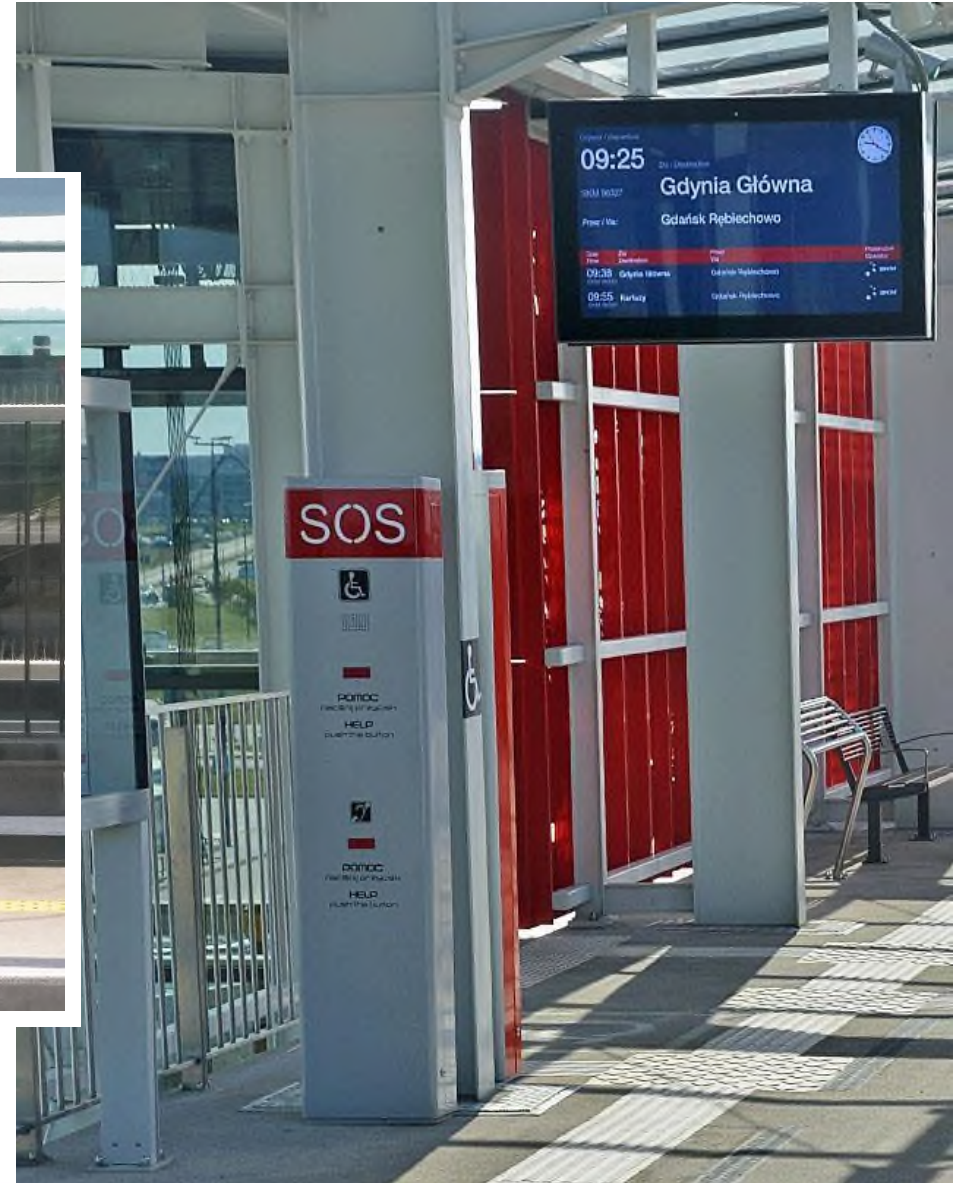
UDOGODNIENIA DLA OSÓB NIEPEŁNOSPRAWNYCH



- Wyposażenie schodów w poręczę po obu stronach.
- Specjalne komunikaty w alfabecie Braille'a wytłoczone na poręczach oraz w windach.
- Dotykowe kolumny informacyjne przy wejściu na każdy peron, z informacjami i rysunkami opracowanymi specjalnie dla osób niewidomych (ze ścieżkami naprowadzającymi do nich).

UDOGODNIENIA DLA OSÓB NIEPEŁNOSPRAWNYCH

- Biletomaty, infomaty, ekrany SDIP oraz inne urządzenia stojące na peronach (np. słupki SOS) widoczne i dostępne dla osób zarówno stojących, jak i poruszających się na wózku.
- Informacje nt. pomocy dla osób niepełnosprawnych dostępne zarówno w gablotach informacyjnych, jak i poprzez interkom w słupkach SOS, łączących się bezpośrednio z monitoringiem PKM.



UDOGODNIENIA DLA OSÓB NIEPEŁNOSPRAWNYCH



- Oświetlenie peronów o odpowiednim natężeniu, zgodnym z TSI (m.in. doświetlenie schodów, krawędzi, tablica, itp.)



- System informacji pasażerskiej uwzględniający potrzeby osób niewidomych (specjalny sygnał dźwiękowy informujący o wjeżdżającym na peron pociągu i kierunku ruchu)

UDOGODNIENIA DLA OSÓB NIEPEŁNOSPRAWNYCH

- Identyczna wysokość peronu i podłogi w zakupionych do obsługi linii pojazdach (76 cm)
- Wyposażenie pociągów w wysuwaną platformę wspomagającą wsiadanie i wysiadanie

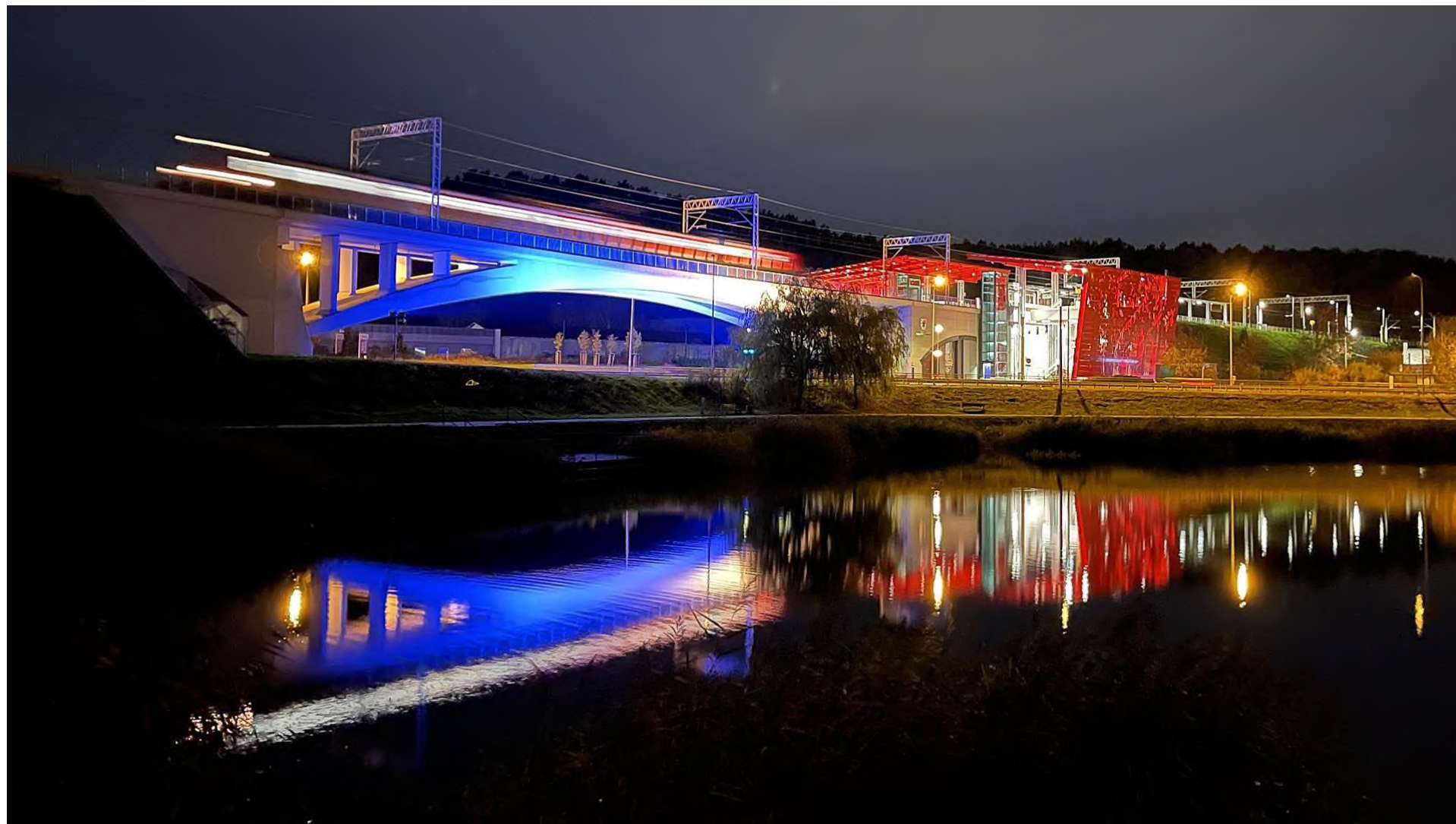




POMORSKA KOLEJ METROPOLITALNA



SAMORZĄD
WOJEWÓDZTWA POMORSKIEGO



Dziękujemy za uwagę