



Fundusze Europejskie

Szkolenie dla potencjalnych wnioskodawców naboru E2.1.3. Transport intermodalny w ramach KPO

Warszawa, 17 czerwca 2024r.



Fundusze
Europejskie



Rzeczpospolita
Polska

Dofinansowane przez
Unię Europejską



KRAJOWY
PLAN
ODBUDOWY

Dofinansowane przez Unię Europejską – NextGenerationEU



Prekwalifikacja – trwa nabór wniosków o udzielenie pomocy publicznej (ogłoszony 31.03.2023 r.)

■ Wstępna kwalifikacja projektów:

- nabór wniosków i wstępna ocena przez CUPT w ramach KPO dla inwestycji w transport intermodalny
- cele zgodne z dokumentem: „Kierunki rozwoju transportu intermodalnego do 2030 r. z perspektywą do 2040 r.” (Uchwała nr 177/2022 RM)

■ Zakres inwestycji: budowa, rozbudowa, unowocześnienie terminali przeładunkowych, stacji, torów, bocznicy; zakup specjalistycznego taboru oraz urządzeń przeładunkowych; cyfryzacja terminali

■ Cel kwalifikacji: umożliwienie potencjalnym beneficjentom szybkiego rozpoczęcia realizacji projektów z zakresu transportu intermodalnego



Prekwalifikacja – trwa nabór wniosków o udzielenie pomocy publicznej (ogłoszony 31.03.2023 r.)

- Cel: wstępne potwierdzenie spełnienia jednej z zasad zgodności pomocy publicznej z rynkiem wewnętrznym UE. Pozytywne rozpatrzenie ww. wniosku nie jest równoznaczne z udzieleniem wnioskodawcy pomocy publicznej objętej wnioskiem
- Wybór projektów do dofinansowania: Procedura zgodna z art. 141za–141zf ustawy o zasadach prowadzenia polityki rozwoju (Dz.U. 2021 poz. 1057 z późn. zm.)
- <https://www.cupt.gov.pl/prekwalifikacja/aktualnie-trwajace/wstepna-kwalifikacja-projektow-kpo-intermodal/>
- **ZŁOŻENIE WóUPP JEST OBLIGATORYJNE**



26 marca 2024r. Komisja Europejska zatwierdziła program pomocowy dla transportu intermodalnego w ramach KPO SA. 109124 (2023/N)

<https://competition-cases.ec.europa.eu/cases/SA.109124>



Rozporządzenie Ministra Infrastruktury z dnia 30 kwietnia 2024r. w sprawie udzielania pomocy publicznej w zakresie transportu intermodalnego w ramach Krajowego Planu Odbudowy i Zwiększania Odporności

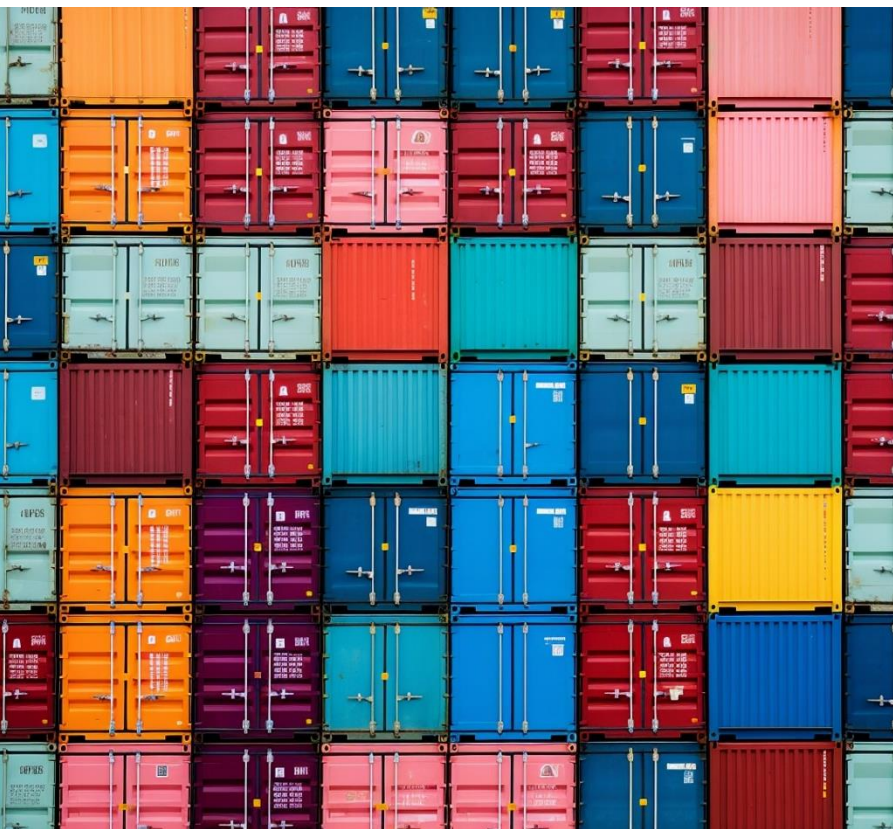
<https://www.dziennikustaw.gov.pl/D2024000070501.pdf>



Konkurs intermodalny: 15 maja 2024 r.
ogłoszony został nabór KPOD.09.09-
IW.02-001/24 w trybie konkursowym

Finansowanie: Krajowy Plan Odbudowy
i Zwiększania Odporności

Cel: Transport intermodalny,
Komponent E, Inwestycja: E2.1.3.
- wsparcie 8 terminali
zlokalizowanych na sieci TEN-T
i zakup 200 sztuk taboru do
przewozów intermodalnych



Celem konkursu jest wybór projektów na transport intermodalny obejmujących wsparcie 8 terminali zlokalizowanych na sieci TEN-T i zakup aż 200 sztuk taboru do przewozów intermodalnych.

Koncentracja działań:

- Terminale drogowo-kolejowe w sieci TEN-T oraz zakup specjalistycznego taboru do przewozów intermodalnych

Beneficjenci:

- Przedsiębiorstwa z UE lub EFTA z siedzibą, oddziałem lub przedstawicielstwem w Polsce

Zakres przedsięwzięć:

- Budowa/przebudowa infrastruktury terminali intermodalnych, w tym infrastruktury dedykowanej (art. 2 pkt 33 rozporządzenia Komisji UE nr 651/2014)
- Zakup/modernizacja urządzeń do obsługi terminali intermodalnych
- Zakup/modernizacja systemów informatycznych, telematycznych i satelitarnych dla terminali intermodalnych
- Zakup nowego lub zmodernizowanego zeroemisyjnego taboru kolejowego dla transportu intermodalnego (dla przedsiębiorstw nieudostępniających taboru)
- Zakup nowego zeroemisyjnego taboru kolejowego dla transportu intermodalnego (dla przedsiębiorstw udostępniających tabor)

Termin, miejsce i forma składania wniosków o objęcie przedsięwzięcia wsparciem

Termin:

Wnioski należy składać w formie określonej w Regulaminie Konkursu, w terminie od 16 maja 2024 r. do 15 lipca 2024 r.

Składanie wniosków:

Dokumenty należy sporządzić i złożyć w aplikacji [WOD2021](#) zgodnie z Instrukcją, stanowiącą załącznik do Regulaminu.

Szczegółowe informacje:

<https://www.cupt.gov.pl/konkurs/aktualnie-trwajace/e2-1-3-transport-intermodalny/>



Konkursy



Wszystkie konkursy

Aktualnie trwające

Zakończone

KONKURS

Krajowy Plan Odbudowy i Zwiększania Odporności | Komponent E

E1.1.2 Zero- i niskoemisyjny transport zbiorowy (autobusy) 2.0

 Nabór wniosków trwa

ZŁÓŻ WNIOSEK

WIEDZA O PROGRAMIE >

KONKURS

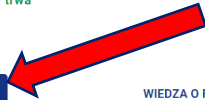
Krajowy Plan Odbudowy i Zwiększania Odporności | Komponent E

E2.1.3 – Transport intermodalny

 Nabór wniosków trwa

ZŁÓŻ WNIOSEK


WIEDZA O PROGRAMIE >



KONKURS

Krajowy Plan Odbudowy i Zwiększania Odporności | Komponent E

E1.2.1 Zeroemisyjny transport zbiorowy w miastach (tramwaje)

 Nabór wniosków trwa

ZŁÓŻ WNIOSEK

WIEDZA O PROGRAMIE >

Ogłoszenie o konkursie	2024-05-15 14:25	173 KB DOCX	POBIERZ PLIKI
Załącznik nr 1. do Ogłoszenia - Regulamin konkursu	2024-05-15 14:25	199 KB DOCX	POBIERZ PLIKI
Załącznik nr 2. do Ogłoszenia - Wskazówki dla przygotowywania dokumentów aplikacyjnych	2024-05-15 14:26	1 MB PDF	POBIERZ PLIKI
Załącznik nr 1. do Regulaminu konkursu - Regulamin pracy KOP/KPOP	2024-05-15 14:32	52 KB DOCX	POBIERZ PLIKI
Załącznik nr 2.0. do Regulaminu konkursu - Instrukcja wypełniania formularza wniosku	2024-05-15 14:33	106 KB DOCX	POBIERZ PLIKI
Załącznik nr 2.1. do Regulaminu konkursu - Lista oraz zakres wymaganych załączników do wniosku	2024-05-15 14:34	283 KB DOCX	POBIERZ PLIKI
Załącznik nr 2.2. do Regulaminu konkursu - Dokumenty i informacje potwierdzające zgodność z zasadą DNSH	2024-05-15 14:35	40 KB DOCX	POBIERZ PLIKI
Załącznik nr 3. do Regulaminu konkursu - Harmonogram konkursu	2024-05-15 14:35	213 KB DOCX	POBIERZ PLIKI
Załącznik nr 4.1. do Regulaminu konkursu - Horyzontalne zasady i kryteria wyboru przedsięwzięć	2024-05-15 14:37	180 KB PDF	POBIERZ PLIKI
Załącznik nr 4.2. do Regulaminu konkursu - Wykaz kryteriów szczegółowych	2024-05-15 14:38	188 KB DOCX	POBIERZ PLIKI
Załącznik nr 5 do Regulaminu konkursu - Wzór oświadczenia o wycofaniu wniosku	2024-05-15 14:40	277 KB DOCX	POBIERZ PLIKI
Załącznik nr 6 do Regulaminu konkursu - Wzór umowy	2024-05-15 14:41	5 MB ZIP	POBIERZ PLIKI



Strona główna

Wybór aplikacji

Nabory

Lista naborów

Wnioski

Zarządzaj wnioskami

Deklaracja dostępności

Deklaracja dostępności



Pomoc Techniczna dla Funduszy Europejskich



Rzeczpospolita Polska



Wnioski o dofinansowanie

Przewiń na początek strony

Czas do końca sesji: 28:54



KPOD.09.09-IW.02-001/24

POKAŻ SZCZEGÓŁY

Program

Krajowy Plan Odbudowy i Zwiększania Odporności

Działanie

9.9 E2.1.3. Projekty intermodalne

Instytucja prowadząca

Centrum Unijnych Projektów Transportowych - KPO (IW.02.KPOD)

Status

Rozpoczęty

Budżet naboru

781 598 808,00

Data zakończenia

2024-07-15 23:59

Opis

Celem Konkursu jest wybór do objęcia wsparciem w ramach KPO przedsięwzięć dotyczących inwestycji w zakresie transportu intermodalnego. Realizowane działania będą skoncentrowane na terminalach drogowo-kolejowych zlokalizowanych na sieci TEN-T jak również na zakupach specjalistycznego taboru do przewozów intermodalnych. Pomoc może być udzielona przedsiębiorcy jednego z państw członkowskich Unii Europejskiej lub Europejskiego Porozumienia o Wolnym Handlu (EFTA), mającemu siedzibę, oddział lub przedstawicielstwo na terytorium Rzeczypospolitej Polskiej, na realizację przedsięwzięcia w zakresie transportu intermodalnego na terytorium Rzeczypospolitej Polskiej.

Utworzył

2024-04-18 11:54:33

Magdalena Fitak

Zmodyfikował

2024-05-16 00:01:07

System Scheduler

KPOD.10.02-IW.02-001/24

POKAŻ SZCZEGÓŁY

Ocena dokumentacji aplikacyjnej

Kryteria horyzontalne (załącznik 4.1) – weryfikacja spełniania kryteriów następuje poprzez ocenę zerojedynkową ('0'-'1') realizowaną przez IOI lub JW.

Niespełnienie któregokolwiek kryterium horyzontalnego (ocena '0') powoduje wykluczenie przedsięwzięcia z (dalszej) oceny i tym samym skutkuje brakiem możliwości finansowania środkami planu rozwojowego, chyba że dane kryterium horyzontalne zakłada możliwość wskazania i uzasadnienia oceny 'nie dotyczy'.

Kryteria szczegółowe (załącznik 4.2) – kryteria te zostały przygotowane przez IOI według potrzeb związanych ze specyfiką poszczególnych inwestycji, w ramach których wybierane są przedsięwzięcia.

Kryteria horyzontalne

1. Zgodność z ramami czasowymi planu Rozwojowego;
2. Zgodność z planem rozwojowy;
3. Brak podwójnego finansowania;
4. Spójność informacji zawartych we wniosku o objęcie wsparciem, załącznikach do wniosku o objęcie wsparciem;
5. Zachowanie zgodności z zasadą równości szans i niedyskryminacji oraz zasadą równości szans kobiet i mężczyzn;
6. Właściwie określone wydatki kwalifikowalne;
7. Sytuacja finansowa ostatecznego odbiorcy i wykonalność finansowa przedsięwzięcia;

Kryteria horyzontalne

8. Pomoc publiczna oraz pomoc de minimis;
9. Zgodność z zasadą „niewyrządzania znaczącej szkody środowisku” (DNSH - „do no significant harm”);
10. Zgodność z zasadą zrównoważonego rozwoju -racjonalne wykorzystywanie zasobów naturalnych;
11. Zgodność z zasadą długotrwałego wpływu przedsięwzięcia na wydajność i odporność gospodarki polskiej;
12. Wpływ na wskaźniki i cele inwestycji w planie rozwojowym i RRF;
13. Adekwatność wskaźników własnych przedsięwzięcia.

Kryteria szczegółowe- formalne

1. Zgodność zakresu przedsięwzięcia z WoUPP
2. Wnioskodawca nie jest przedsiębiorstwem w trudnej sytuacji w rozumieniu unijnych przepisów dotyczących pomocy państwa
3. Gotowość przedsięwzięcia do funkcjonowania bezpośrednio po zakończeniu inwestycji
4. Zgodność z programem pomocowym
5. Kompletność dokumentacji aplikacyjnej: wniosku i załączników
6. Lokalizacja przedsięwzięcia
7. Wnioskodawca nie podlega wykluczeniu z ubiegania się o dofinansowanie.
8. Stabilność finansowa projektu/ Zapewnienie środków na przedsięwzięcie

Kryteria szczegółowe- formalne

6. Lokalizacja przedsięwzięcia

Sprawdzone będzie czy przedsięwzięcia polegające na budowie/przebudowie/wyposażeniu infrastruktury terminalowej są położone na węźle sieci TEN-T, określonym w załączniku 2 do rozporządzenia TEN-T (w granicach administracyjnych miasta wymienionego w ww. załączniku lub na terenie powiatu graniczącego z tym miastem).

[Rozporządzenie Parlamentu Europejskiego i Rady nr 1315/2013 z dnia 11 grudnia 2013 r. w sprawie unijnych wytycznych dotyczących rozwoju transeuropejskiej sieci transportowej](#)

Kryteria szczegółowe- formalne

6. Lokalizacja przedsięwzięcia

PAŃSTWO CZŁONKOWSKIE	NAZWA WĘZŁA	PORT LOTNICZY	PORT MORSKI	PORT ŚRÓDLĄDOWY	<u>TERMINAL KOLEJOWO-DRÓGOWY</u>
PL	Białystok				Kompleksowa
	Braniewo				Kompleksowa
	Bydgoszcz	Kompleksowa			Kompleksowa
	Dorohusk / Okopy				Kompleksowa
	Elk				Kompleksowa
	Gdańsk, Gdynia	Bazowa (Gdańsk)	Bazowa (Gdańsk) Bazowa (Gdynia)		Bazowa
	Katowice	Bazowa (Pyrzowice)			Bazowa (Śląsków) Kompleksowa (Gliwice / Pyrzowice)
	Kraków	Bazowa			Bazowa
	Łódź	Bazowa			Bazowa (Łódź / Stryków)
	Małaszewicze / Terespol				Kompleksowa
	Medyka / Żurawica				Kompleksowa
	Police		Kompleksowa	Kompleksowa	
	Poznań	Bazowa			Bazowa
	Rzepin				Kompleksowa
	Rzeszów	Kompleksowa			
	Szczecin, Świnoujście	Bazowa (Szczecin)	Bazowa (Szczecin) Bazowa (Świnoujście)	Bazowa (Szczecin) Bazowa (Świnoujście)	Bazowa (Szczecin) Bazowa (Świnoujście)
	Warszawa	Bazowa*			Bazowa
	Wrocław	Bazowa			Bazowa



Kryteria szczegółowe- merytoryczne II stopnia

1. Poprawność analizy finansowej i ekonomicznej.
2. Zgodność przedsięwzięcia z wymaganiami prawa dotyczącego ochrony środowiska.
3. Trwałość przedsięwzięcia- Zobowiązanie Wnioskodawcy do zachowania własności produktów wytworzonych w ramach przedsięwzięcia przez 5 lat. Okres trwałości liczony jest od daty płatności końcowej dotacji.



Kryteria szczegółowe- merytoryczne I stopnia

1. Przygotowanie przedsięwzięcia do realizacji

Przedsięwzięcia infrastrukturalne maks. 9 pkt (waga 1):

- maks. 3 pkt. - prawo do dysponowania gruntem na cele budowlane,
- maks. 2 pkt. - projekt budowlany,
- 1 pkt - decyzja o pozwoleniu na budowę dla całego zakresu rzeczowego przedsięwzięcia
- maks. 3 pkt. - dokumentacja przetargowa

Urządzenia/systemy/ tabor (projekty polegające na wykonaniu dostaw oraz usług) maks. 3 pkt (waga 3):

- 1 pkt - specyfikacje techniczne,
- 1 pkt -warunki przystąpienia do przetargu lub Specyfikacje Warunków Zamówienia,
- 1 pkt - pełna dokumentacja niezbędna do wszczęcia postępowania o udzielenie zamówienia.

Kryteria szczegółowe- merytoryczne I stopnia

2. Komplementarność -przedsięwzięcie jest powiązane z projektami z zakresu infrastruktury transportowej już zrealizowanymi, w trakcie realizacji lub planowanymi do realizacji.

Suma punktów (maks. 4 pkt., waga 2):

- 2 pkt. - przedsięwzięcie realizuje w całości docelowe rozwiązanie systemowe / przedsięwzięcie jest końcowym elementem docelowego rozwiązania
- 1 pkt – komplementarność z projektami infrastrukturalnymi z co najmniej dwóch gałęzi transportu zrealizowanymi w ciągu ostatnich 5 lat poprzedzających rok złożenia wniosku
- 1 pkt – komplementarność z projektami infrastrukturalnymi z co najmniej dwóch gałęzi transportu równolegle realizowanymi lub zaakceptowanymi do realizacji, tj. mającymi zapewnione finansowanie

Kryteria szczegółowe- merytoryczne I stopnia

3. Kompleksowość -Przedsięwzięcie integruje w sobie co najmniej dwa typy działań inwestycyjnych: infrastrukturalne i zakupowe (kryterium dotyczy wyłącznie przedsięwzięć o charakterze infrastrukturalnym i mieszanym, tzn. łączącym elementy infrastruktury z zakupem).

Suma punktów (maks. pkt. 2, waga 2):

- 1 pkt – wsparta (wybudowana, zmodernizowana, rozbudowana) w ramach przedsięwzięcia infrastruktura terminalu intermodalnego wyposażona będzie w systemy telematyczne lub satelitarne umożliwiające śledzenie ładunku
- 1 pkt – przedsięwzięcie obejmuje inwestycję w budowę nowych lub modernizację / rozbudowę istniejącej infrastruktury terminala oraz zakup lub modernizację urządzeń niezbędnych do obsługi terminali intermodalnych lub taboru kolejowego.

Kryteria szczegółowe- merytoryczne I stopnia

4. Efektywność ekonomiczna -ERR - ekonomiczna wewnętrzna stopa zwrotu z inwestycji.

Suma punktów (maks. pkt.4, waga 2):

Wszystkie oceniane przedsięwzięcia, które spełniły równocześnie kryteria formalne i merytoryczne II stopnia zostaną uszeregowane malejąco wg wartości ERR w przedziałach określonych jednokrotnie przy zastosowaniu średnich harmonicznnych wyliczonych na podstawie potwierdzonych wartości ERR przedsięwzięć, po odrzuceniu skrajnych wyników (maks. 4 pkt.):

4 pkt. – $H3 < ERR$

3 pkt. – $H2 < ERR \leq H3$

2 pkt. – $H1 < ERR \leq H2$

1 pkt – $i < ERR \leq H1$

Kryteria szczegółowe- merytoryczne I stopnia

5. Wielkość pracy przewozowej, która dzięki przedsięwzięciu zostanie przełożona z dróg na inne gałęzie transportu -Wielkość pracy przewozowej na terytorium UE przełożonej dzięki przedsięwzięciu z dróg na inne gałęzie transportu wyrażona liczbą TEU-km (w przypadku wykorzystania innych jednostek ładunkowych należy dokonać przeliczenia na TEU).

Suma punktów (maks. pkt. 4, waga 1):

Wszystkie oceniane przedsięwzięcia, które spełniły równocześnie kryteria formalne i merytoryczne II stopnia zostaną uszeregowane malejąco wg wykazanej pracy przewozowej w przedziałach określonych jednokrotnie przy zastosowaniu średnich harmonicznnych wyliczonych na podstawie potwierdzonych wielkości pracy przewozowej, prognozowanej do przejścia z transportu drogowego w wyniku realizacji przedsięwzięć, po odrzuceniu skrajnych wyników (maks. 4 pkt.):

4 pkt. – $H3 < PP$

3 pkt. – $H2 < PP \leq H3$

2 pkt. – $H1 < PP \leq H2$

1 pkt – $PP \leq H1$

Kryteria szczegółowe- merytoryczne I stopnia

6. Wzrost zdolności przeładunkowej terminali -Procentowy wzrost zdolności przeładunkowej terminali

Suma punktów (maks. pkt. 4, waga 1):

Zdolność przeładunkowa wybudowanych lub przebudowanych intermodalnych terminali przeładunkowych rozumiana jako pełna zdolność przeładunkowa w przypadku wybudowanych terminali oraz różnica między zdolnością przeładunkową po zakończeniu projektu a zdolnością przeładunkową przed rozpoczęciem projektu w przypadku terminali przebudowanych.

Przez zdolność przeładunkową należy rozumieć potencjalną zdolność przeładunkową, a nie wielkość wykonanych operacji przeładunkowych.

2 pkt – 5-10%

4 pkt – > 10%

Kryteria szczegółowe- merytoryczne I stopnia

7. Wpływ na rozwój sieci terminali intermodalnych -Promowane będą projekty polegające na inwestycjach w infrastrukturę terminalową i bezpośrednim wsparciu terminali intermodalnych

Suma punktów (maks. pkt. 10, waga 1):

- 4 pkt – przedsięwzięcie dotyczy budowy, przebudowy lub modernizacji infrastruktury terminala intermodalnego
- 3 pkt – przedsięwzięcie dotyczy zakupu urządzeń do obsługi ładunków w terminalu intermodalnym
- 2 pkt – przedsięwzięcie dotyczy zakupu systemów zarządzania w obszarze terminala intermodalnego
- 1 pkt – przedsięwzięcie dotyczy zakupu taboru intermodalnego

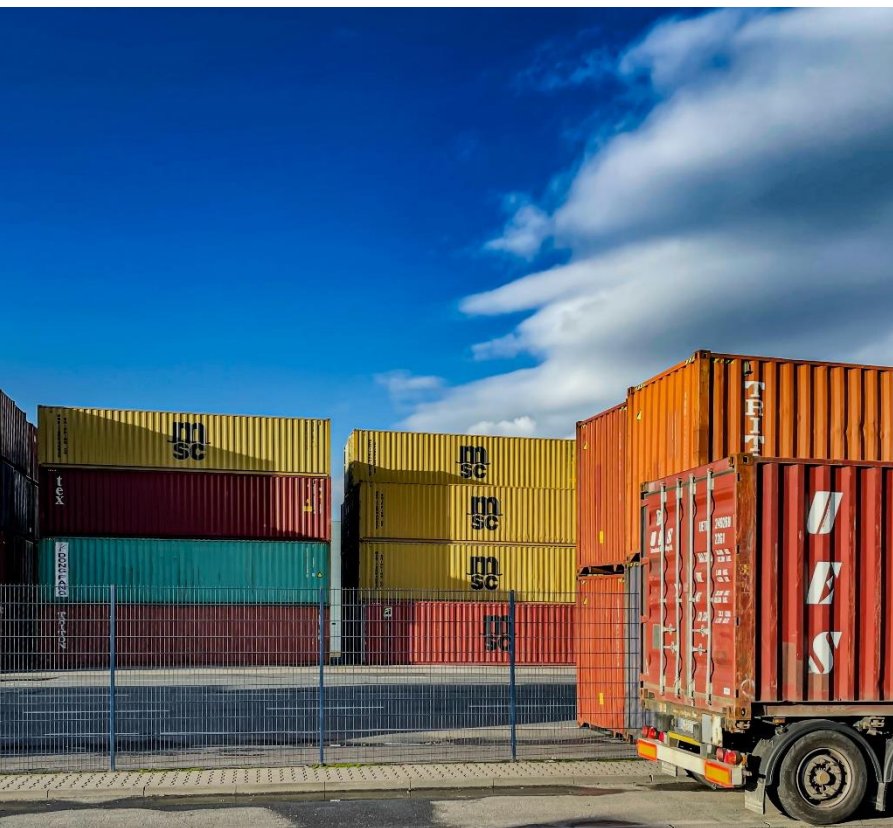
Szkolenie z CST2021 w zakresie wypełniania formularza WoD w ramach KPO

Termin: 21 czerwca br.

Bezpłatne szkolenie online z CST2021 w zakresie wypełniania formularza WoD w ramach KPO

Termin przyjmowania zgłoszeń: 18 czerwca 2024 r.





Pytania dotyczące procedury wyboru przedsięwzięć oraz składania wniosków o objęcie przedsięwzięcia wsparciem w ramach konkursu można przesyłać na e-mail: intermodal@cupt.gov.pl oraz pisemnie.

Pytania wraz z odpowiedziami opublikujemy w zakładce Pytania i odpowiedzi.

Pytania/wątpliwości powinny być zgłoszone najpóźniej do 28 czerwca 2024 r. Po tym terminie wszystkie zgłoszone zapytania pozostaną bez odpowiedzi.



Perspektywa 2021-2027



Magdalena Fitak- Naczelnik, Wydział Projektów Intermodalnych
Tomasz Sztybor -Ekspert, Wydział Projektów Intermodalnych

Centrum Unijnych Projektów Transportowych



Fundusze Europejskie



Rzeczpospolita
Polska

Dofinansowane przez
Unię Europejską



KRAJOWY
PLAN
ODBUDOWY

Dofinansowane przez Unię Europejską – NextGenerationEU