



Fundusze Europejskie

Tak podróżują Polacy



Fundusze Europejskie



Rzeczpospolita
Polska

Dofinansowane przez
Unię Europejską



KRAJOWY
PLAN
ODBUDOWY

Dofinansowane przez Unię Europejską – NextGenerationEU

↑ 13,1%

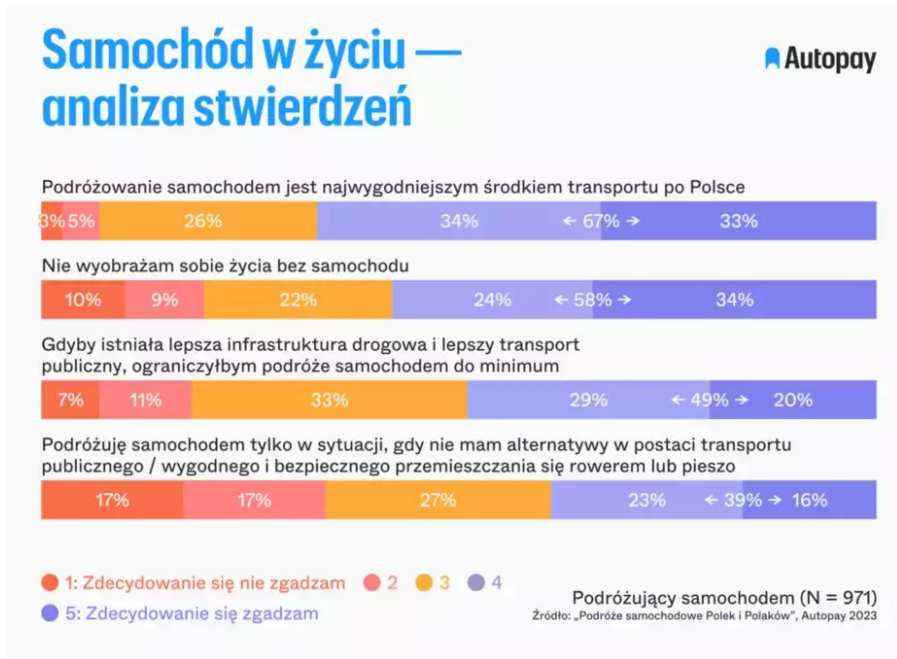
Wzrost przewozów pasażerów
w stosunku do 2022 r.

- w 2023 r. transportem kolejowym przewieziono 57,7% ogółu pasażerów
- poprawiony wynik sprzed pandemii, tj. z 2019 r. - wtedy 335 mln pasażerów

Statystyki drogowego transportu pasażerskiego nie uwzględniają przewozów taborem komunikacji miejskiej oraz dokonywanych przez podmioty o liczbie pracujących do 9 osób

Wyszczególnienie	2022	2023	
		w tysiącach osób	2022=100
Ogółem	572 048	646 808	113,1
Transport kolejowy	342 139	373 528	109,2
Transport samochodowy ^a	214 443	254 507	118,7
Transport morski ^{bcd}	1 472	1 388	94,3
Śródlądowy transport wodny	1 101	1 128	102,5
Transport lotniczy ^e	12 893	16 257	126,1

Transport samochodowy na podstawie badań Autopay*



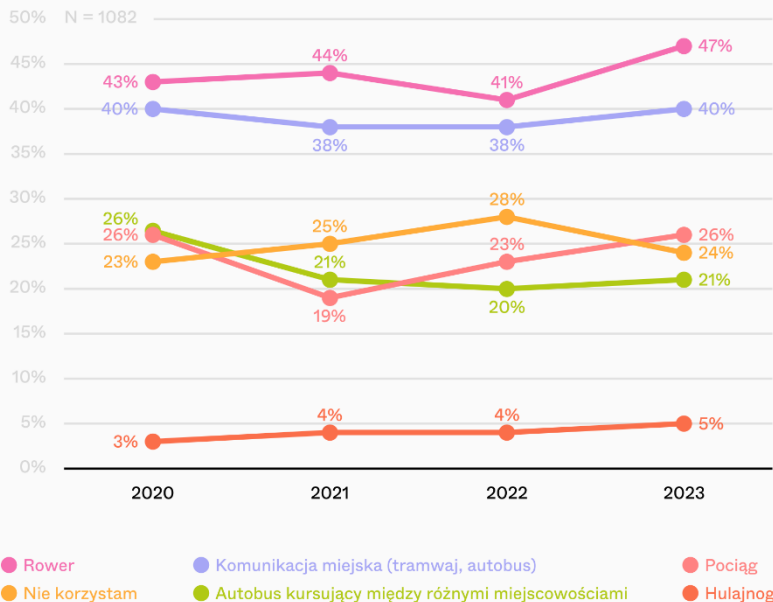
- Najwygodniejszym środkiem transportu po Polsce jest wciąż samochód. Wybiera go, od czasu do czasu, aż 90 proc. z nas
- Wybierając samochód Polacy cenią sobie przede wszystkim wygodę i czas podróży
- Samochód jest kluczowy, gdy planujemy wyjazdy wakacyjne i weekendowe

*Badanie “Podróże samochodowe Polek i Polaków” zostało zrealizowane na zlecenie Autopay metodą CAWI przez pracownię badawczą Satisface na reprezentatywnej grupie 1046 dorosłych Polaków w kwietniu 2023

Transport samochodowy na podstawie badań Autopay*

Formy podróżowania alternatywne do samochodu

Autopay

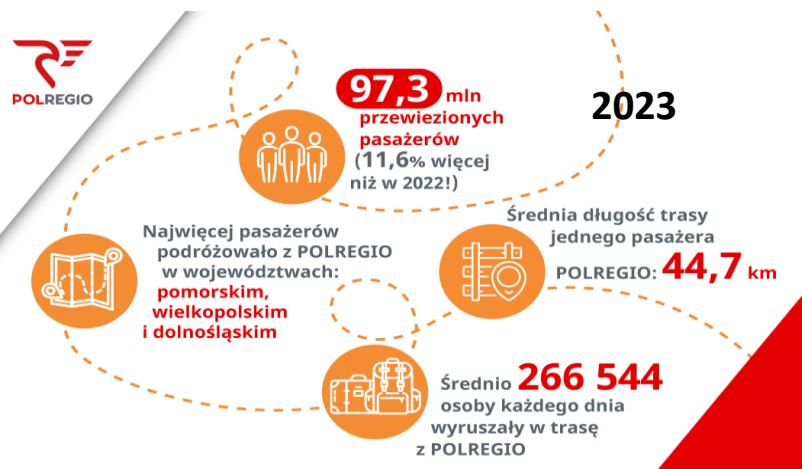
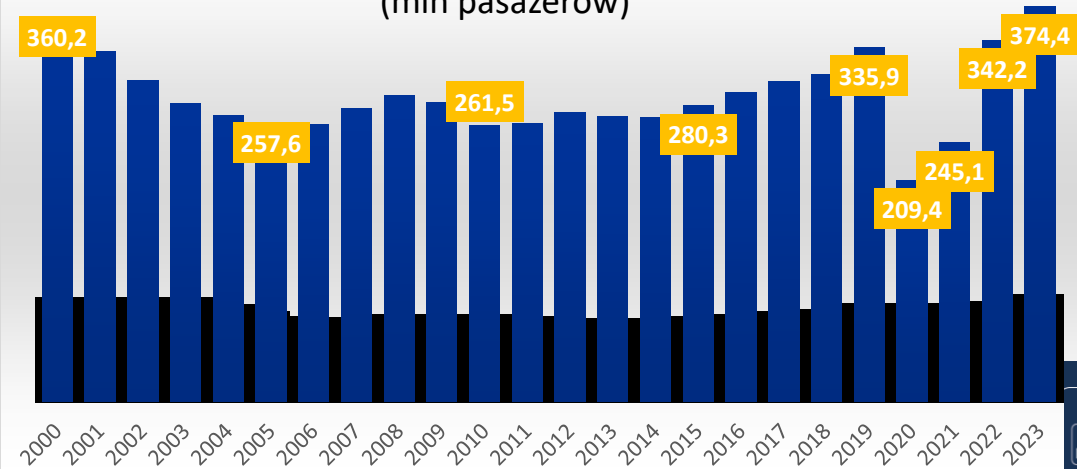


- Ponad 40 proc. z nas uważa, że samochód znacznie przyczynia się do zanieczyszczenia powietrza
- Jednocześnie niemal co trzeci odrzuca możliwość rezygnacji z auta na rzecz komunikacji zbiorowej
- Najczęściej wymienianą alternatywą jest rower, który wymienia blisko połowa respondentów

*Badanie "Postawy ekologiczne Polek i Polaków 2023" zostało zrealizowane na zlecenie Autopay przez pracownię badawczą SATISFACE w czerwcu 2023 r. na reprezentatywnej grupie 1082 osób metodą CAWI

Transport kolejowy – przewozy pasażerskie

Kolejowe przewozy pasażerskie wg UTK
(mln pasażerów)

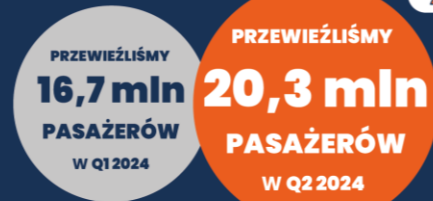


W 2023 roku z usług przewozowych Kolei Mazowieckich skorzystało ponad 61,5 mln pasażerów



Blisko 45 mln pasażerów skorzystało w 2023 roku z usług Szybkiej Kolei Miejskiej Trójmiasto. Wynik o niemal 1,4 mln lepszy niż w 2022 r. Jest też rekordowym w 22-letniej historii spółki.

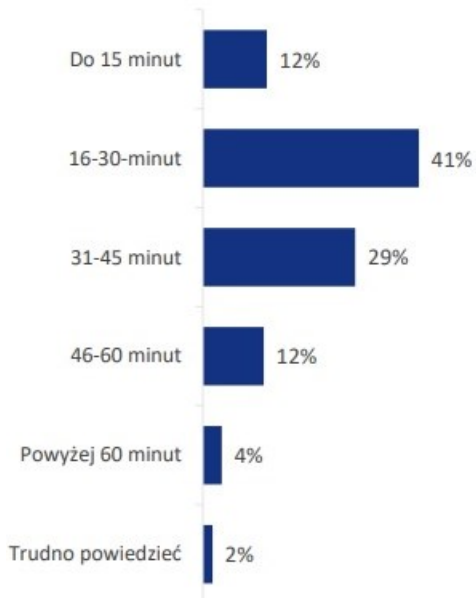
PODSUMOWANIE DRUGIEGO KWARTAŁU 2024 R.



Podróże w Warszawie

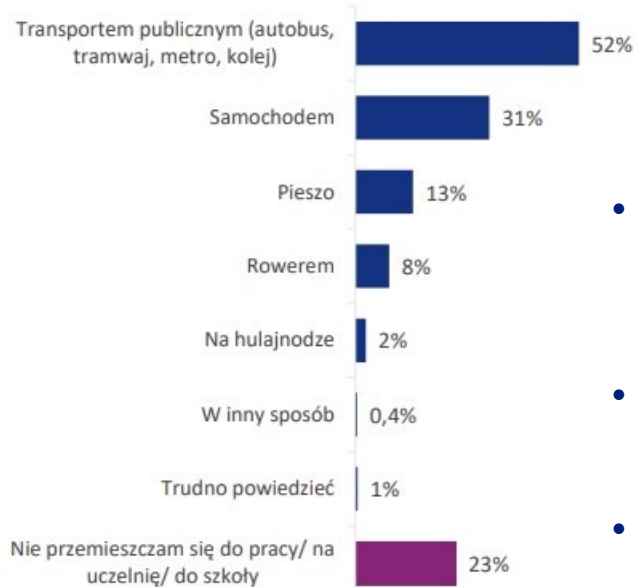
Ile czasu przeciętnie zajmuje Panu/Pani dotarcie do miejsca pracy/ uczelni/ szkoły?

Pytanie wielokrotnego wyboru.



W jaki sposób na ogół przemieszcza się Pan(i) do pracy/ na uczelnię/ do szkoły?

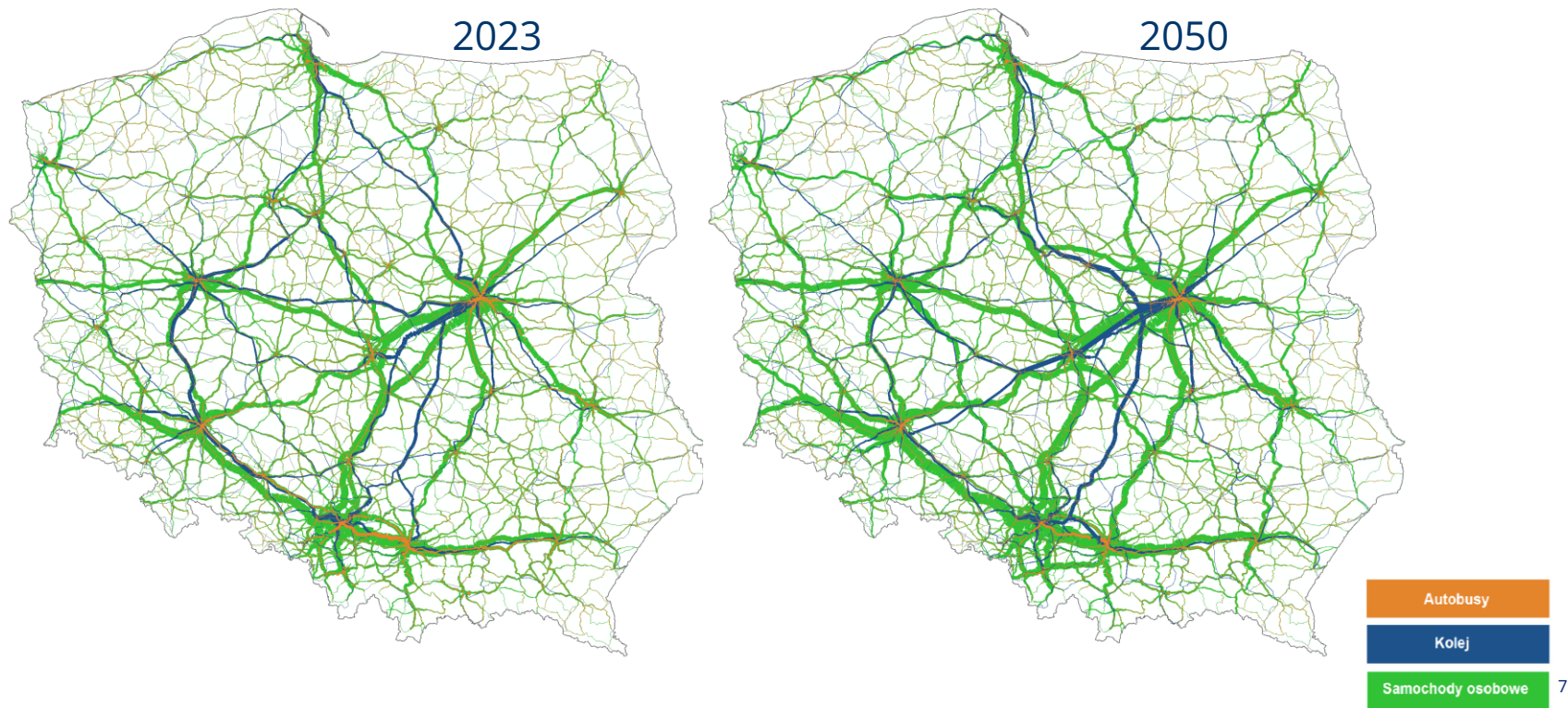
Pytanie wielokrotnego wyboru.



- Wśród 77% Warszawiaków przemieszczających się do pracy/szkoły dominuje transport publiczny – ponad połowa respondentów
- Osoby podróżujące samochodem to 1/3 mieszkańców
- Co dziesiąta osoba chodzi do pracy pieszo
- Dla 70% mieszkańców czas dotarcia do pracy zajmuje między 16 a 45 minut

Transport w Polsce na podstawie Zintegrowanego Modelu Ruchu

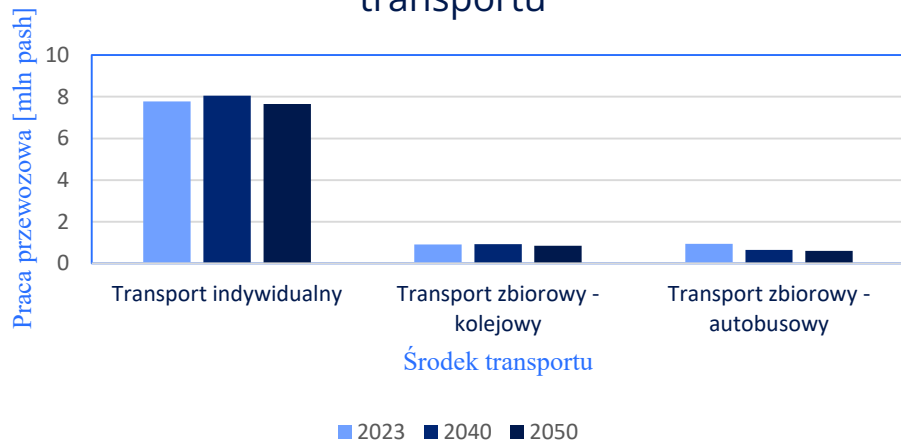
Natężenia ruchu w modelu na lata 2023 i 2050



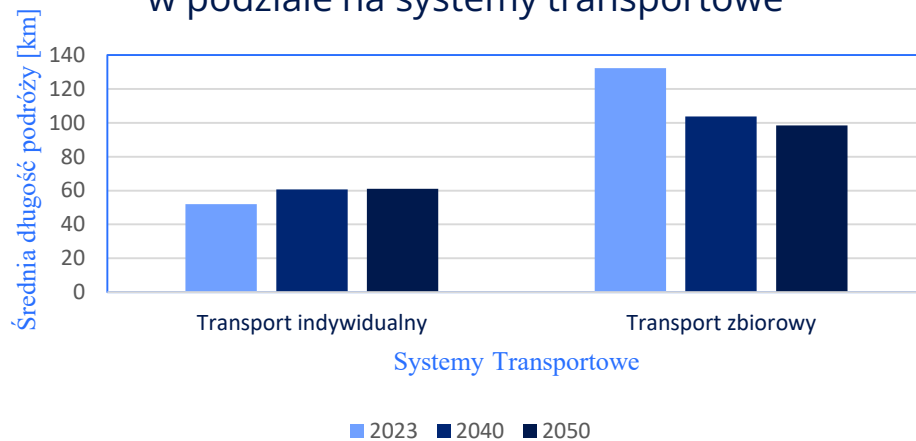
Transport w Polsce na podstawie Zintegrowanego Modelu Ruchu

Statystyki przewozowe w modelach 2023, 2040 i 2050

Praca przewozowa w podziale na środki transportu



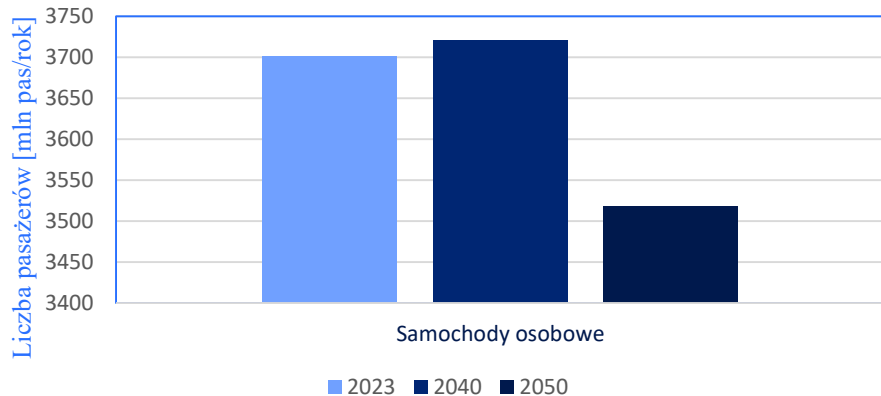
Średnia długość podróży jednego pasażera w podziale na systemy transportowe



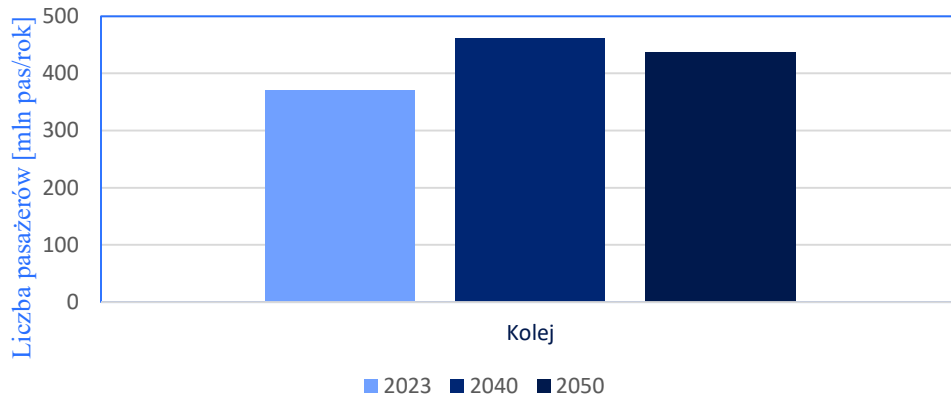
Transport w Polsce na podstawie Zintegrowanego Modelu Ruchu

Liczba pasażerów w podziale na systemy transportu

Liczba pasażerów w transporcie indywidualnym

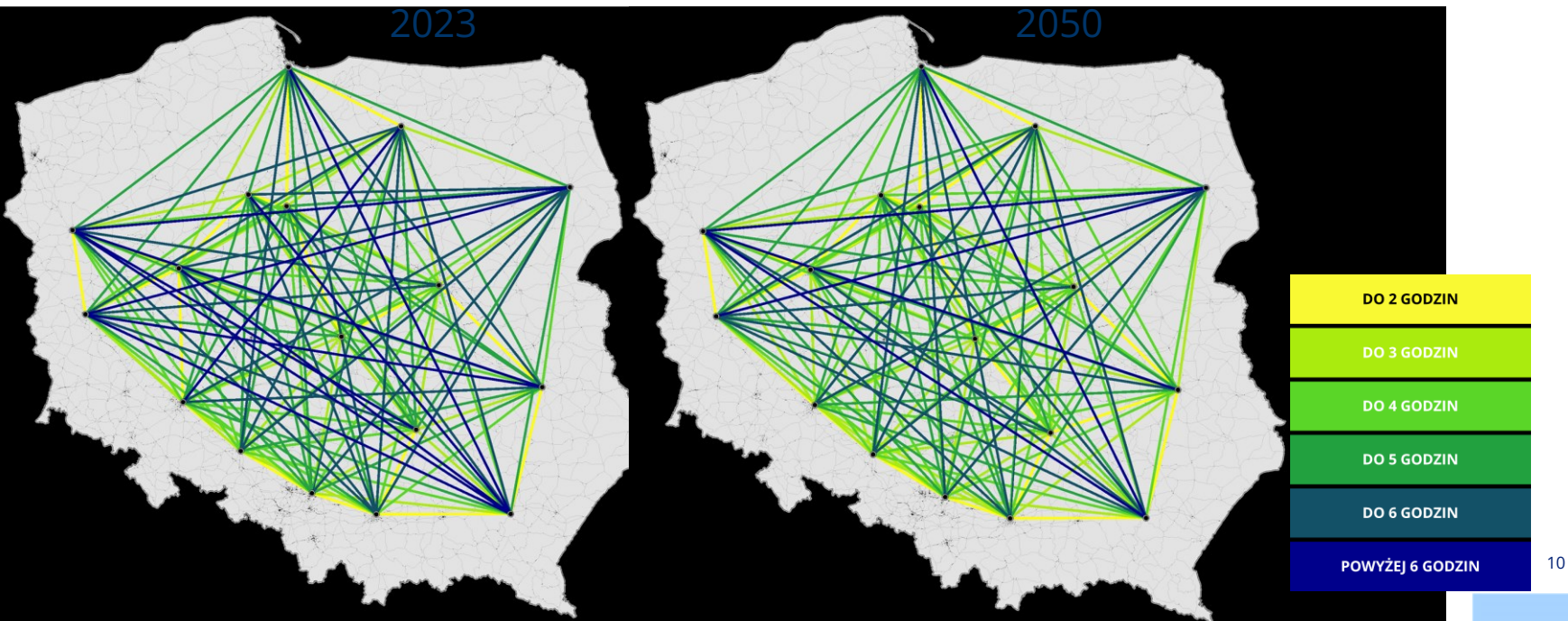


Liczba pasażerów na kolei



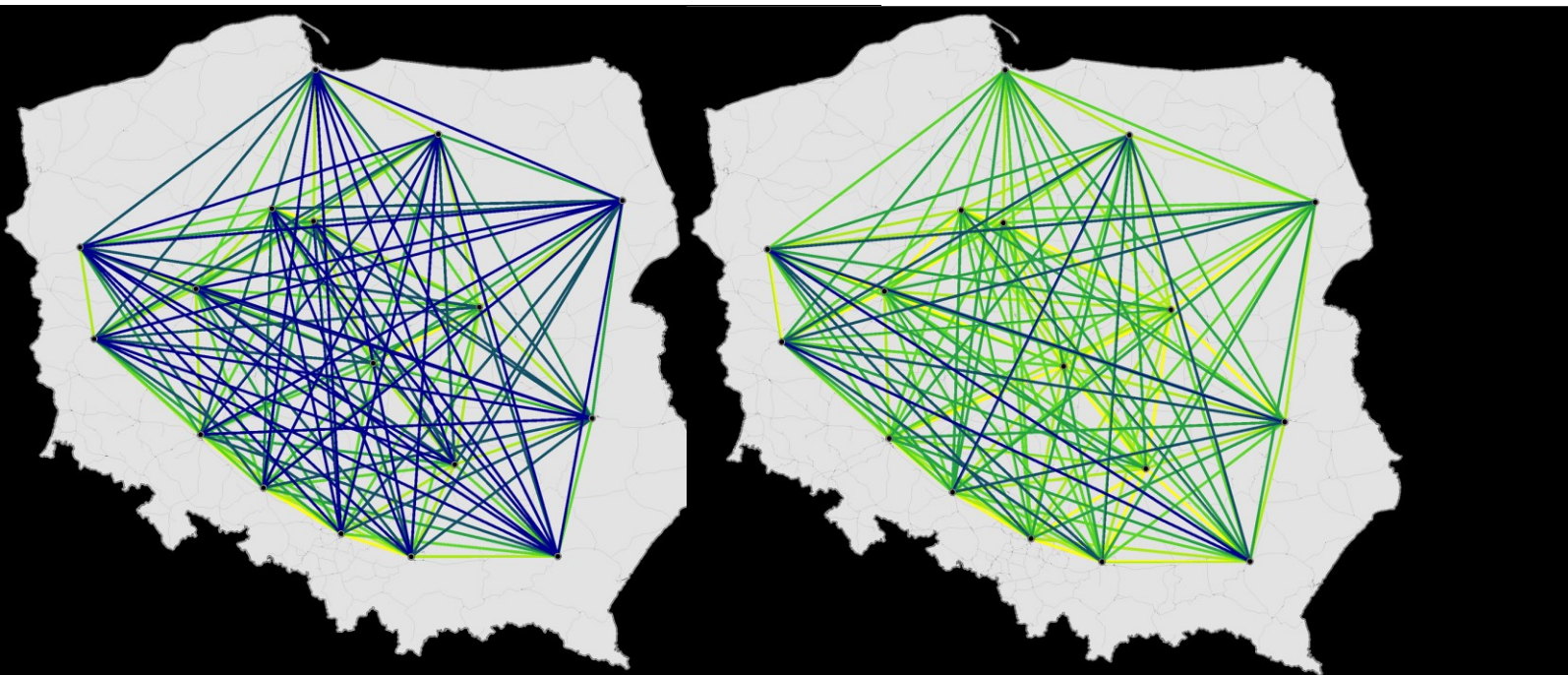
Więźby czasu dojazdu transportem indywidualnym pomiędzy miastami wojewódzkimi

Relacja	Średni czas przejazdu transportem indywidualnym	
	2023	2050
Warszawa - Szczecin	6h 38min	4h 47min
Warszawa - Kraków	3h 26min	3h 1min
Szczecin - Rzeszów	8h 5min	7h 34min



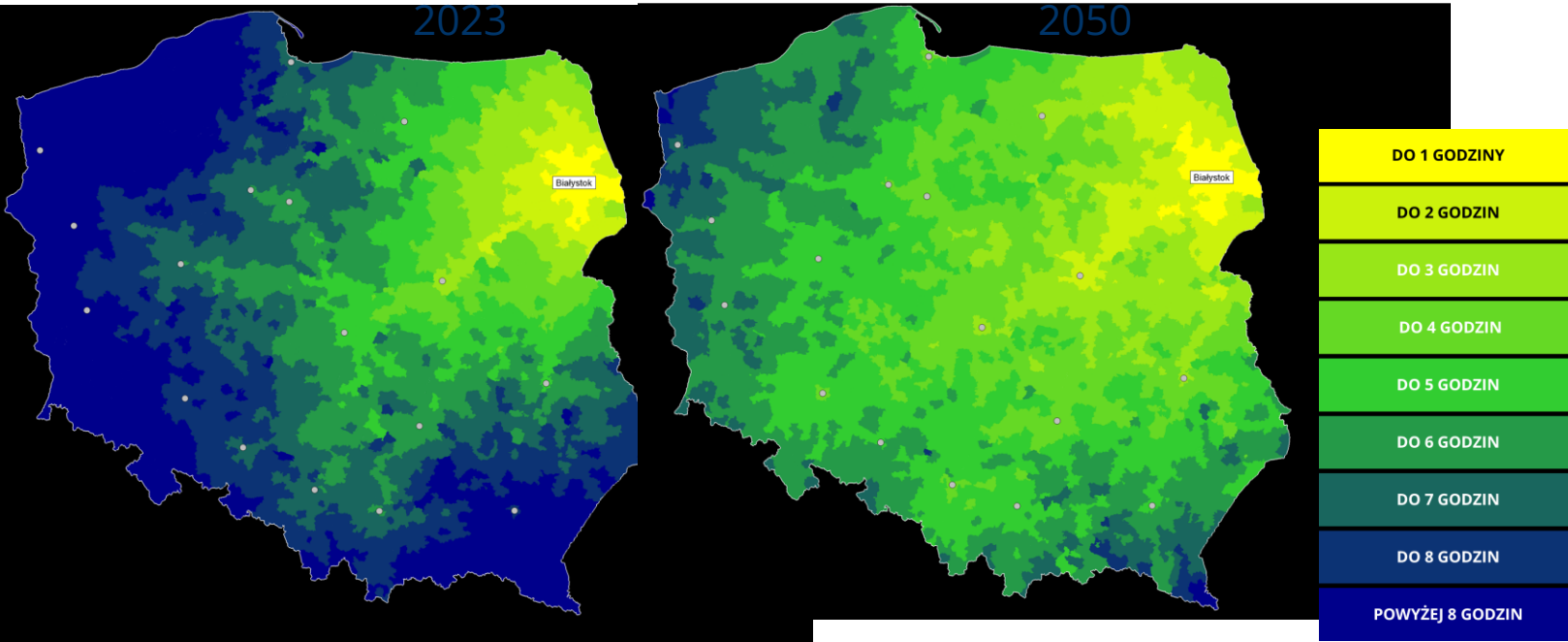
Więźby czasu dojazdu transportem zbiorowym pomiędzy miastami wojewódzkimi

Relacja	Średni czas przejazdu transportem zbiorowym	
	2023	2050
Warszawa - Gdańsk	3h 53min	2h 21min
Warszawa - Kraków	3h 7min	2h 12min
Szczecin - Rzeszów	10h 5min	7h 23min



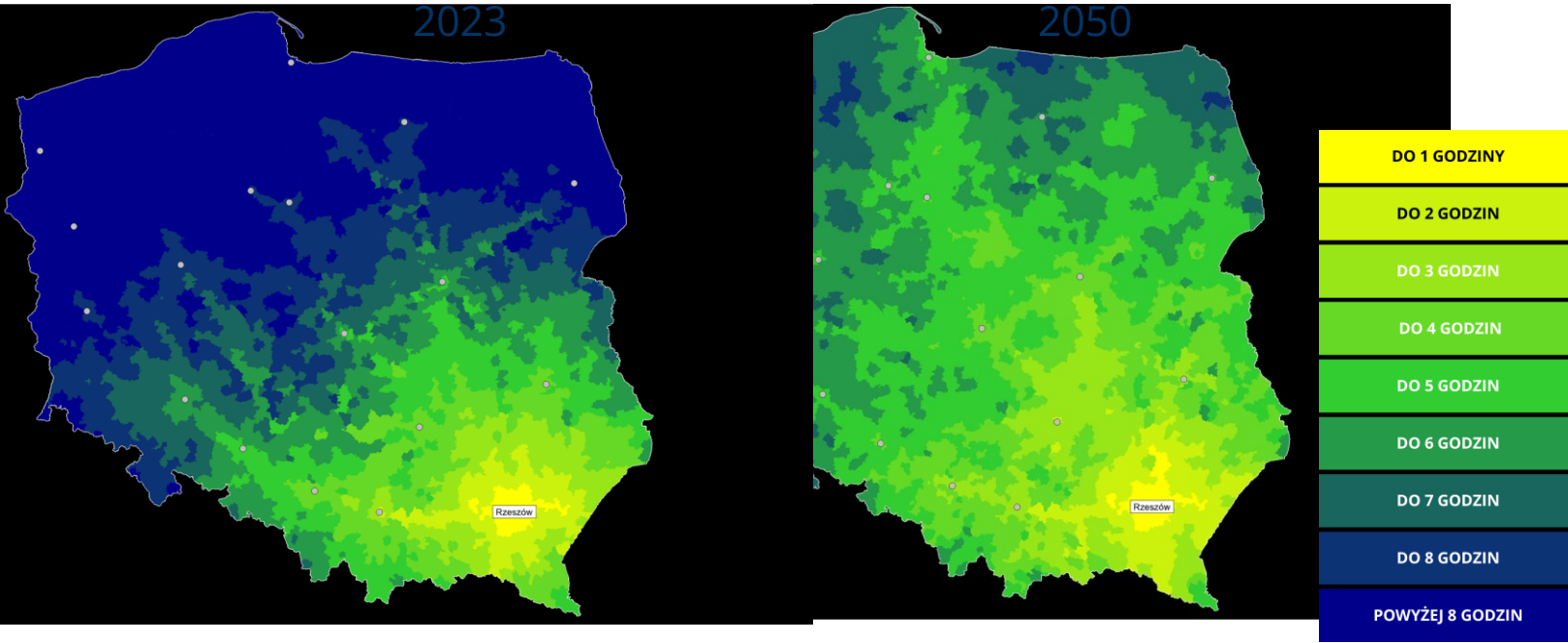
Czas dojazdu transportem indywidualnym z Białegostoku do gmin w Polsce

Relacja	Średni czas przejazdu transportem indywidualnym	
	2023	2050
Białystok - Lublin	3h 27min	2h 25min
Białystok - Toruń	4h 10min	3h 26min
Białystok - Rzeszów	4h 47min	3h 46min



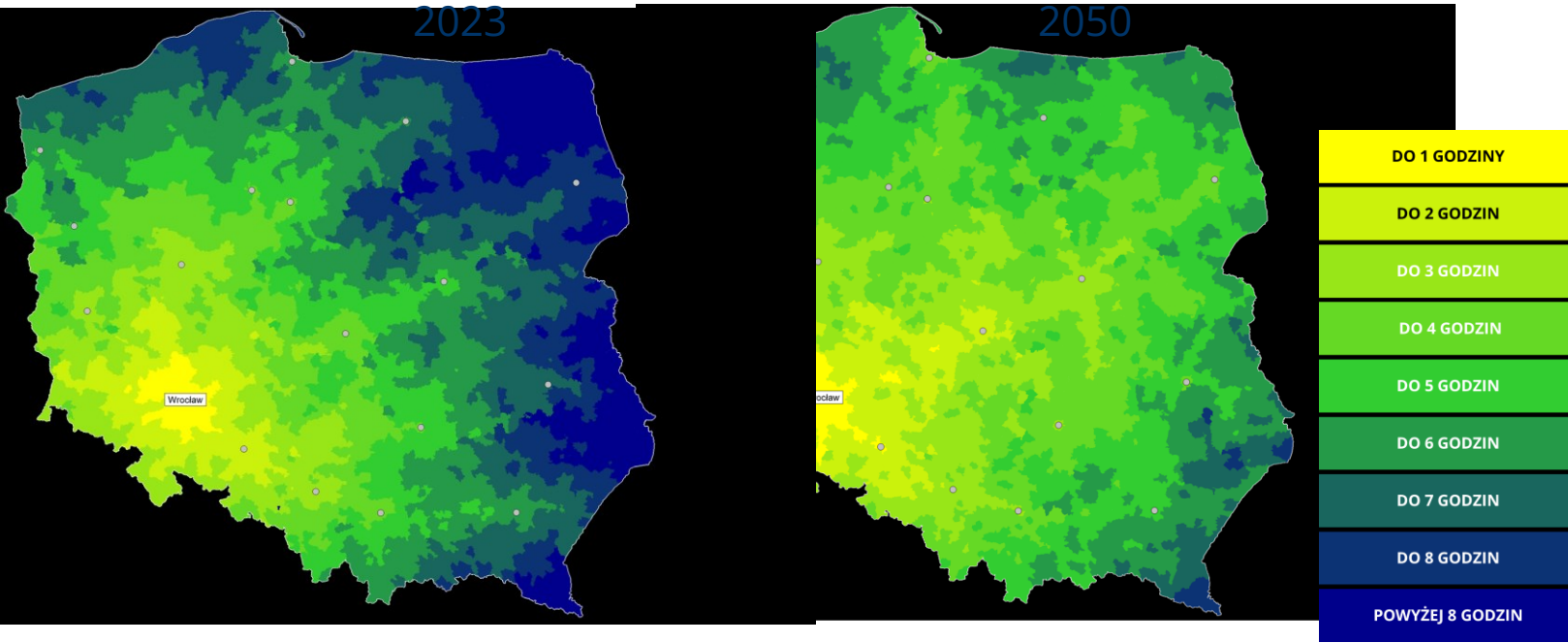
Czas dojazdu transportem indywidualnym z Rzeszowa do gmin w Polsce

Relacja	Średni czas przejazdu transportem indywidualnym	
	2023	2050
Rzeszów - Toruń	5h 44min	4h 53min
Rzeszów - Łódź	4h 30min	3h 28min
Rzeszów - Białystok	4h 47min	3h 46min



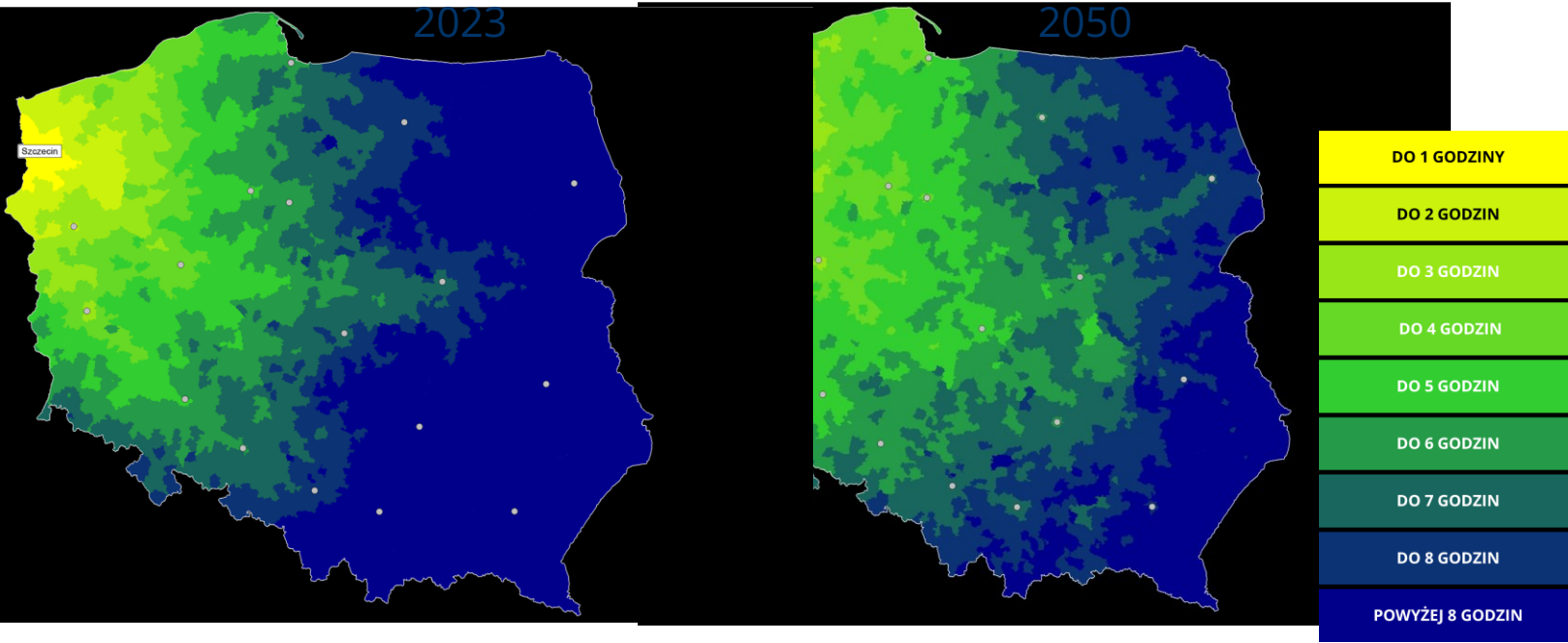
Czas dojazdu transportem indywidualnym z Wrocławia do gmin w Polsce

Relacja	Średni czas przejazdu transportem indywidualnym	
	2023	2050
Wrocław - Kielce	3h 52min	1h 43min
Wrocław - Gorzów Wielkopolski	3h 5min	2h 46min
Wrocław - Olsztyn	6h 6min	5h 28min



Czas dojazdu transportem indywidualnym ze Szczecina do gmin w Polsce

Relacja	Średni czas przejazdu transportem indywidualnym	
	2023	2050
Szczecin - Gdańsk	4h 31min	3h 29min
Szczecin - Toruń	4h 3min	2h 51min
Szczecin - Łódź	5h 43min	4h 29min





Fundusze Europejskie

Dziękuję za uwagę i zapraszam na rozmowę z gośćmi



Fundusze Europejskie



Rzeczpospolita
Polska

Dofinansowane przez
Unię Europejską



KRAJOWY
PLAN
ODBUDOWY

Dofinansowane przez Unię Europejską – NextGenerationEU