



Fundusze Europejskie

Czy tylko nowoczesne technologie?
– wnioski z analiz CUPT



Fundusze Europejskie
na Infrastrukturę,
Klimat, Środowisko



Rzeczpospolita
Polska

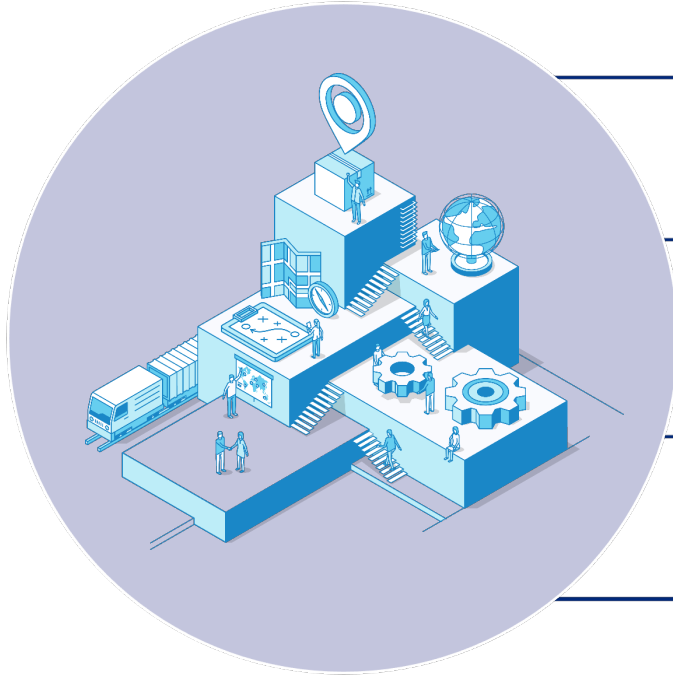
Dofinansowane przez
Unię Europejską



FAKTY

- Dane GUS: w 2022 roku osoby powyżej 60. roku życia = 20% polskiego społeczeństwa
 - w miastach - 25% mieszkańców
 - na terenach wiejskich - 20% mieszkańców
- Zwiększa się odsetek osób w wieku powyżej 80 lat
- Dane Eurostatu: mediana wieku ludności Unii Europejskiej = 44,4 lat, o 0,3 roku więcej niż w 2021 roku
 - w ciągu dekady mediana wzrosła z 41,9 lat, średnio o 0,25 roku rocznie
 - społeczeństwo w Polsce starzeje się w tempie szybszym niż średnia UE
 - od 2012 roku mediana wieku w Polsce wzrosła o 3,5 roku

Cel analizy CUPT



w jakim zakresie transport publiczny, zwłaszcza w aglomeracjach, odpowiada na potrzeby coraz większej zbiorowości seniorów

jakie przeszkody i wyzwania napotykają osoby po 60. roku życia, gdy przemieszczają się po mieście i jego okolicach?

jakie rozwiązania warto wprowadzić, aby korzystanie z transportu zbiorowego było dla seniorów prostsze, bezpieczniejsze i bardziej komfortowe?

jaki wpływ na redukcję barier transportowych dla osób starszych mają projekty finansowane z funduszy UE?

Wnioski z analizy (1/2)

- Duże znaczenie dostępnej infrastruktury transportowej w miastach
- Polityka senioralna nie zawsze uwzględnia kompleksowe spojrzenie na transport publiczny - zwracana jest uwaga na czynniki oddziałujące na mobilność seniorów i „białe plamy” transportowe (zwłaszcza obszary wiejskie)
- Widoczna różnica między miastem a wsią w kontekście dostępności transportu - wpływ na aktywizację seniorów:
 - w miastach ograniczenie aktywności wynika z braku informacji o ofercie rekreacyjnej czy kulturalnej
 - we wsiach ograniczenie aktywności wynika z braku możliwości dotarcia do miejsca docelowego transportem zbiorowym

Wnioski z analizy (2/2)

- Choć analizowane były dokumenty z różnych miast i województw, seniorzy wskazywali na problemy obecne również w Łodzi, Warszawie i Wrocławiu:
 - brak niskopodłogowych i jednopoziomowych pojazdów
 - brak dostosowanych przystanków
 - tłok i brak miejsc siedzących
 - nieustępowanie miejsca osobom starszym przez młodych pasażerów
 - zbyt szybkie odjazdy z przystanków
 - obawa przed upadkiem
- Seniorzy we wszystkich miastach (bez względu na kraj zamieszkania) najczęściej poruszają się znanymi sobie trasami i liniami. Z tego względu zmiany tras i objazdy powinny być komunikowane w taki sposób, by informacja o nich dotarła również do seniorów nie korzystających z internetu.

Wyzwania związane z nowymi technologiami

■ Koszty wdrożenia i utrzymania:

- Wysokie nakłady początkowe na infrastrukturę
- Konieczność ciągłych aktualizacji i szkoleń personelu

■ Problemy z dostępnością dla wszystkich grup społecznych:

- Wykluczenie cyfrowe osób starszych lub niezamożnych
- Trudności w korzystaniu z zaawansowanych systemów przez osoby z niepełnosprawnościami

■ Kwestie prywatności i bezpieczeństwa danych:

- Ryzyka związane z gromadzeniem i przetwarzaniem danych osobowych
- Potencjalne zagrożenia cyberatakami na systemy transportowe

■ Wyzwania związane ze starzejącym się społeczeństwem:

- Trudności w adaptacji do nowych technologii przez osoby starsze
- Potrzeba zachowania tradycyjnych metod dostępu do informacji i usług

Konieczne: zrównoważone podejście

- Argumenty za połączeniem tradycyjnych i nowoczesnych rozwiązań:
 - Wykorzystanie zalet obu podejść
 - Stopniowa transformacja bez gwałtownych zmian
 - Zapewnienie dostępności dla wszystkich grup wiekowych
- Strategie integracji nowych technologii z istniejącą infrastrukturą:
 - Modernizacja istniejących systemów z zachowaniem sprawdzonych rozwiązań
 - Pilotażowe wdrożenia nowych technologii w wybranych obszarach
 - Tworzenie systemów hybrydowych, łączących tradycyjne i nowoczesne metody informacji i obsługi
- Znaczenie stopniowego wdrażania innowacji:
 - Możliwość oceny skuteczności i akceptacji społecznej
 - Elastyczne dostosowywanie planów do zmieniających się potrzeb
 - Czas na edukację i adaptację dla starszych użytkowników

Podsumowanie

- Kluczowe punkty do rozważenia przy modernizacji transportu publicznego:
 - Analiza potrzeb lokalnej społeczności przed wdrożeniem nowych technologii
 - Zachowanie równowagi między innowacją a niezawodnością
 - Zapewnienie dostępności dla wszystkich grup użytkowników, ze szczególnym uwzględnieniem osób starszych
- Propozycje dla decydentów i planistów miejskich:
 - Tworzenie długoterminowych strategii z uwzględnieniem zarówno tradycyjnych, jak i nowoczesnych rozwiązań
 - Inwestycje w edukację i szkolenia dla personelu i użytkowników, w tym programy dedykowane seniorom
 - Regularne konsultacje społeczne i zbieranie opinii pasażerów, z naciskiem na włączenie głosu starszych mieszkańców
 - Projektowanie uniwersalne uwzględniające potrzeby wszystkich grup wiekowych
 - Informacje o zmianach tras, remontach, objazdach - na przystankach (plakaty), w pojazdach (na wyświetlaczach w autobusach i tramwajach), ulotki
 - Utrzymanie zniżek na bilety dla seniorów, a jednocześnie zapewnienie płatności gotówkowych w biletomatach tam, gdzie to możliwe

Myślmy długofalowo!





Fundusze Europejskie

Dziękuję za uwagę



Fundusze Europejskie
na Infrastrukturę,
Klimat, Środowisko



Rzeczpospolita
Polska

Dofinansowane przez
Unię Europejską

